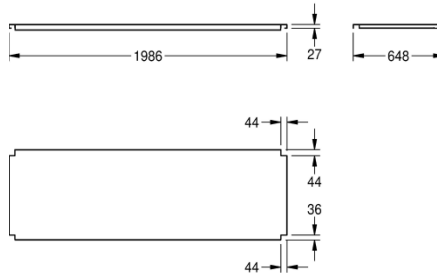
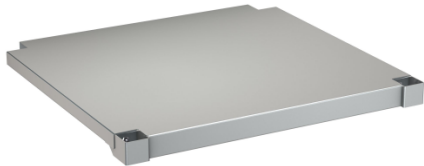


Modell-Linie: MAXIMA | MAXT200-70

Gewerbespülen aus Edelstahl | Gewerbespülen aus Edelstahl



KWC-Nr.

2000057716
Ablage zu Untergestell, aus Chromnickelstahl

2000057755
Ablage zu Untergestell, aus Chromnickelstahl

2000057756
Ablage zu Untergestell, aus Chromnickelstahl

2000057757
Ablage zu Untergestell, aus Chromnickelstahl

2000057758
Ablage zu Untergestell, aus Chromnickelstahl

2000057759
Ablage zu Untergestell, aus Chromnickelstahl

2000057760
Ablage zu Untergestell, aus Chromnickelstahl

2000057761
Ablage zu Untergestell, aus Chromnickelstahl

2000057763
Ablage zu Untergestell, aus Chromnickelstahl

2000100002
Ablage zu Untergestell, aus Chromnickelstahl

2000100003
Ablage zu Untergestell, aus Chromnickelstahl

2000100004
Ablage zu Untergestell, aus Chromnickelstahl

Gesamtbreite

1,186 mm

1,186 mm

1,386 mm

1,386 mm

1,586 mm

1,986 mm

1,986 mm

2,586 mm

586 mm

686 mm

686 mm

2,586 mm

Tablar, Chromnickelstahl, Oberfläche matt gebürstet, Materialstärke 1,2 mm, für Untergestelle MAXIMA Gewerbespülen mit 2000 mm Breite und 700 mm Tiefe, inklusive Tablarhalter.

Abmessungen 1986 x 655 mm (B x T)

Technische Daten

Material

Edelstahl

Materialtyp

1.4301 Chromnickelstahl V2A

Materialstärke

1.2 mm

Gesamttiefe

648 mm

Gesamthöhe

41 mm

Gesamtbreite

1,986 mm

Oberflächenbehandlung

seidenmatt

Kundenspezifisch

nein



KWC

MAXIMA Ablage zu Maxima

Modell-Linie: MAXIMA | MAXT200-70

Gewerbespülen aus Edelstahl | Gewerbespülen aus Edelstahl

| | |
|----------------------|---------------------|
| Art der Befestigung | geschraubt |
| Art der Montage | am Produkt montiert |
| teamNumber | 0 |
| sanitasTroeschNumber | 0 |